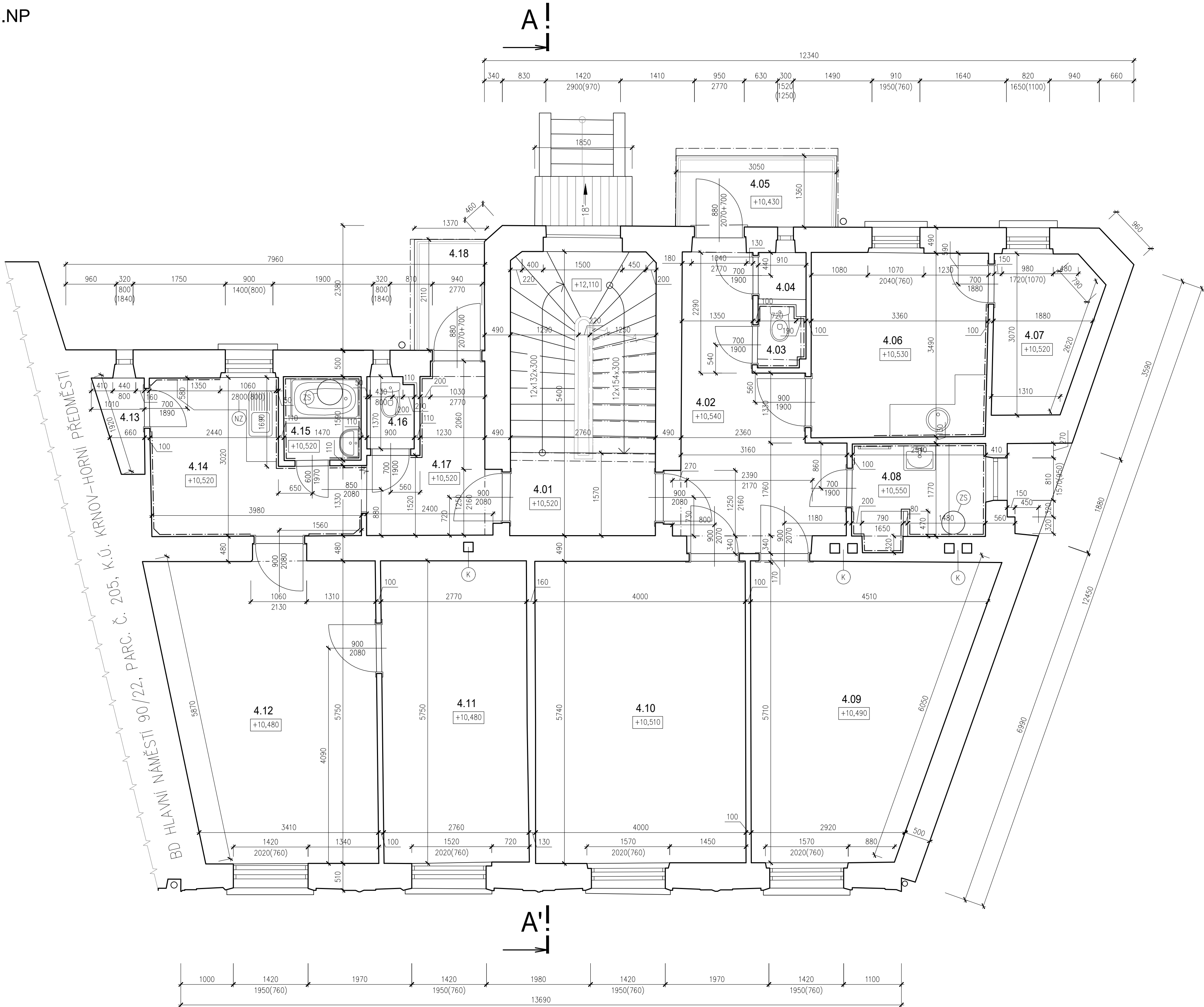


PŮDORYS 4.NP
M 1:50



LEGENDA MÍSTNOSTÍ

OZN.	NÁZEV MÍSTNOSTI	PODLAHA	ÚPRAVA POVRCHU	PLOCHA (m ²)	S.V. (mm)
4.01	CHODBA SE SCHODIŠTĚM	DLAŽBA	–	14,9	3140
4.02	PŘEDSIŇ	PVC	PVC LIŠTA	13,3	3040
4.03	WC	DLAŽBA	KERAMICKÝ OBKLAD(v.2220mm)	1,1	3000
4.04	SPIŽ	PVC	PVC LIŠTA	0,9	2100
4.05	BALKÓN	KERAMICKÁ DLAŽBA	KERAMICKÝ SOKL	4,1	–
4.06	KUCHYŇ	PVC	KERAMICKÝ OBKLAD(v.1400mm)	11,7	3000
4.07	POKOJ	PVC	PVC LIŠTA	5,4	3000
4.08	KOUPELNA	KERAMICKÁ DLAŽBA	KERAMICKÝ OBKLAD(v.2100mm)	4,7	3020
4.09	POKOJ	PVC	PVC LIŠTA	21,4	2860
4.10	OBÝVACÍ POKOJ	KOBEREC	–	23,0	2890
4.11	POKOJ	KOBEREC	–	15,9	2980
4.12	OBÝVACÍ POKOJ	KOBEREC	–	22,5	2980
4.13	SPIŽ	BETONOVÁ PODLAHA	–	13,3	3050
4.14	KUCHYŇ	PVC	KERAMICKÝ OBKLAD(v.600mm) DŘEVĚNÝ OBKLAD(v.1530mm)	9,4	3050
4.15	KOUPELNA	KERAMICKÁ DLAŽBA	KERAMICKÝ OBKLAD(v.1960mm)	2,3	3050
4.16	WC	PVC	–	1,2	3050
4.17	CHODBA	PVC	DŘEVĚNÝ OBKLAD(v.1200mm)	6,0	3050
4.18	BALKÓN	KERAMICKÁ DLAŽBA	KERAMICKÝ SOKL	2,8	–

LEGENDA KONSTRUKCÍ

STÁVAJÍCÍ KONSTRUKCE

LEGENDA ZNAČENÍ

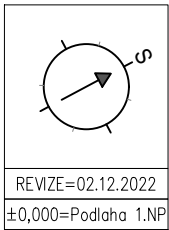
- ⊙ ZS – ZÁSOBNIK TEPLÉ VODY
- ⊙ K – STÁVAJÍCÍ KOMIN
- ⊙ PO – PLYNOVÝ PRŮTOKOVÝ OHŘÍVAČ
- ⊙ NZ – NEZAMĚŘENO

POZNÁMKY

V DOBĚ ZPRACOVÁNÍ PASPORTIZACE STÁVAJÍCÍHO STAVU OBJEKTU A PŘI JEJÍM ZAMĚŘOVÁNÍ NEBYLO MOŽNO ZAMĚŘIT VŠECHNY POTŘEBNÉ KONSTRUKCE. NEDOSTUPNÉ DETAILY, A TO PŘEDEVŠÍM V OBLASTI STŘECHY SE MOHOU LIŠIT OD SKUTEČNOSTI. PRO ODSTRANĚNÍ PŘÍPADNÝCH KOLÍZÍ BUDE PROVEDENA KONTROLA STÁVAJÍCÍHO STAVU ZHOTOVITELEM STAVBY Z LEŠENÍ.

KÓTOVANÉ JSOU PRŮMĚRNÉ ROZMĚRY VÝPLNÍ OTVORŮ A VÝŠKY PARAPETŮ.

OVĚŘIT POČET A VELIKOST KOMINOVÝCH PRŮDUCHŮ



REVIZE=02.12.2022
±0,000=Podlaha 1.NP

SANACE VLHKOSTI ZDIVA BYTOVÉHO DOMU
ŠTURSOVA 91/3, KRNOV

INVESTOR: MĚSTO KRNOV, HLAVNÍ NÁMĚSTÍ 96/1, 794 01 KRNOV

RZ 149–2022/02
BŘEZEN 2023
DPS
měřítko 1:50
ozn.výkr. D.1.1-4

PROJEKTANT R.ZATLOUKAL	KRESLIL E.VASILADIISOVÁ	PARÉ ČÍSLO	PŮDORYS 4.NP STÁVAJÍCÍ STAV D.1.1 ARCHITEKTONICKO-STAVEBNÍ ŘEŠENÍ
---------------------------	----------------------------	------------	---